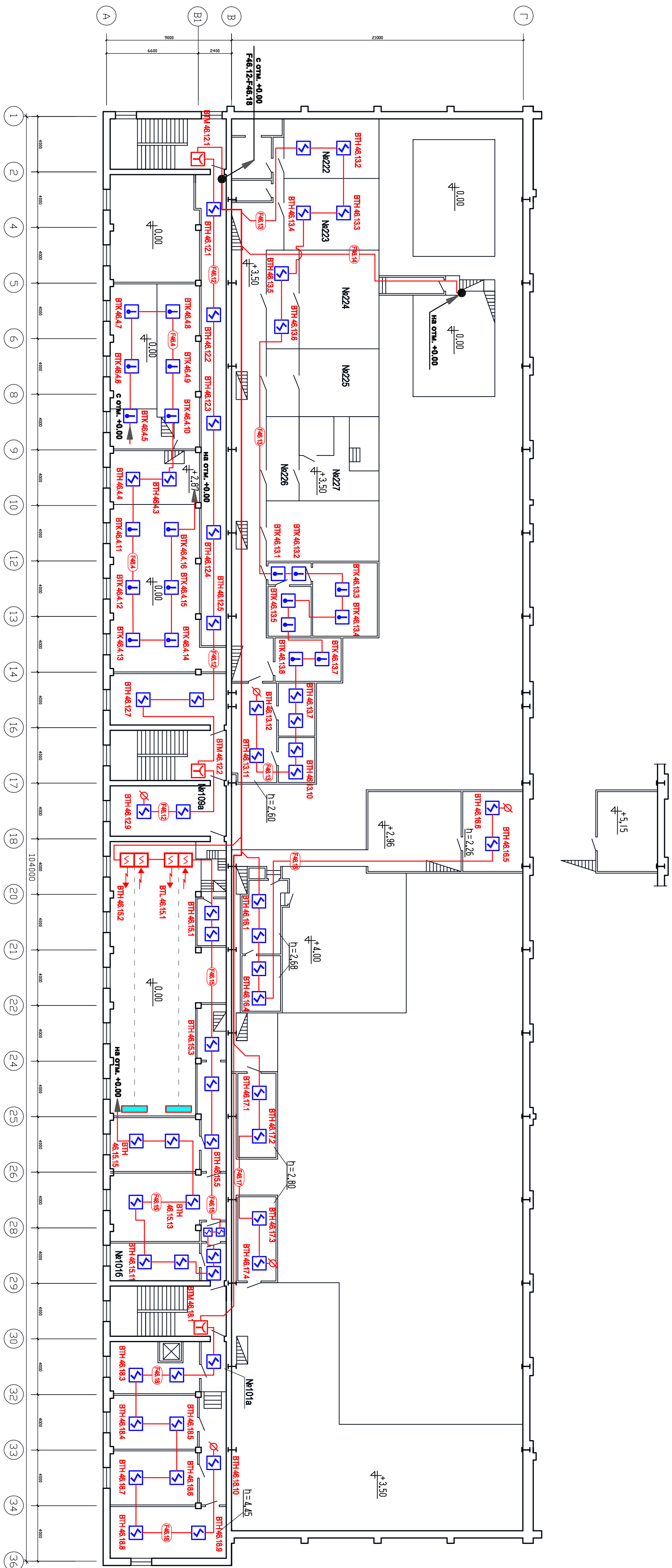


Схема электрическая соединенный системы пожарной сигнализации на отп. +5.15




Условные графические обозначения

Примечания:

1. Условные графические обозначения электрического оборудования и проводов на плане выполнены в соответствии с ГОСТ 21.614-88.

2. Электрические проводки пожарной сигнализации прокладываются по потолкам и по стенам на высоте не ниже 2,5 м от пола, защищаются гофротрубой по всей длине.

3. В помещениях все проводки пожарной сигнализации выполнить в ПВХ гофротрубе

	Изагачагчл жарархай дэлмэжл илмэгнэй ИЛДП ИЛПЗ-52М
	Изагачагчл жарархай дэлмэжл ИЛПЗ-12-45
	Изагачагчл жарархай дэлмэжл ИЛПЗ-5-А3
	Изагачагчл жарархай дэлмэжл ИЛПЗ-3СМ

20/18.10-ПС 34									
Корпус 3, ФГУП НИИЭФА им. Д.В. Ефремова									
Санкт-Петербург, п.Металлопострой, д.3									
Изм.	Кол.уч.	Лист	№ док.	Подпись	Дата				
П/П		Комев			10.11				
Разработал		Гришковский			10.11				
Выполнил		Гришковский			10.11				
Проверил		Гришковский			10.11				
Н.контр.									
Схема электрическая соединений АДС в корпусе (отм. +5,15)						000 "Ангитум Инжиниринг"			